

TABELA 2 - Simulação de orientação e salvamento			
S1		Símbolo: seta verde para cima	Indicação do sentido (segundo ou dentro) de uma saída de emergência. Dimensional máxima: L = 220H
S2		Símbolo: seta verde para esquerda	Indicação do sentido (segundo ou dentro) de uma saída de emergência. Dimensional máxima: L = 220H
S3		Símbolo: seta verde para direita	Indicação do sentido (segundo ou dentro) de uma saída de emergência. Dimensional máxima: L = 220H
S12		Símbolo: seta verde para cima com o texto 'SAÍDA'	Indicação da saída de emergência, utilizada como complemento da sinalização fotoluminescente (seta ou imagem, ou ambas). Dimensional máxima: L = 220H
S13		Símbolo: seta verde para esquerda com o texto 'SAÍDA'	Indicação da saída de emergência, utilizada como complemento da sinalização fotoluminescente (seta ou imagem, ou ambas). Dimensional máxima: L = 220H

TABELA 3 - Sinalização de Equipamentos			
E5		Símbolo: extintor vermelho	Indicação da localização dos extintores de incêndio.

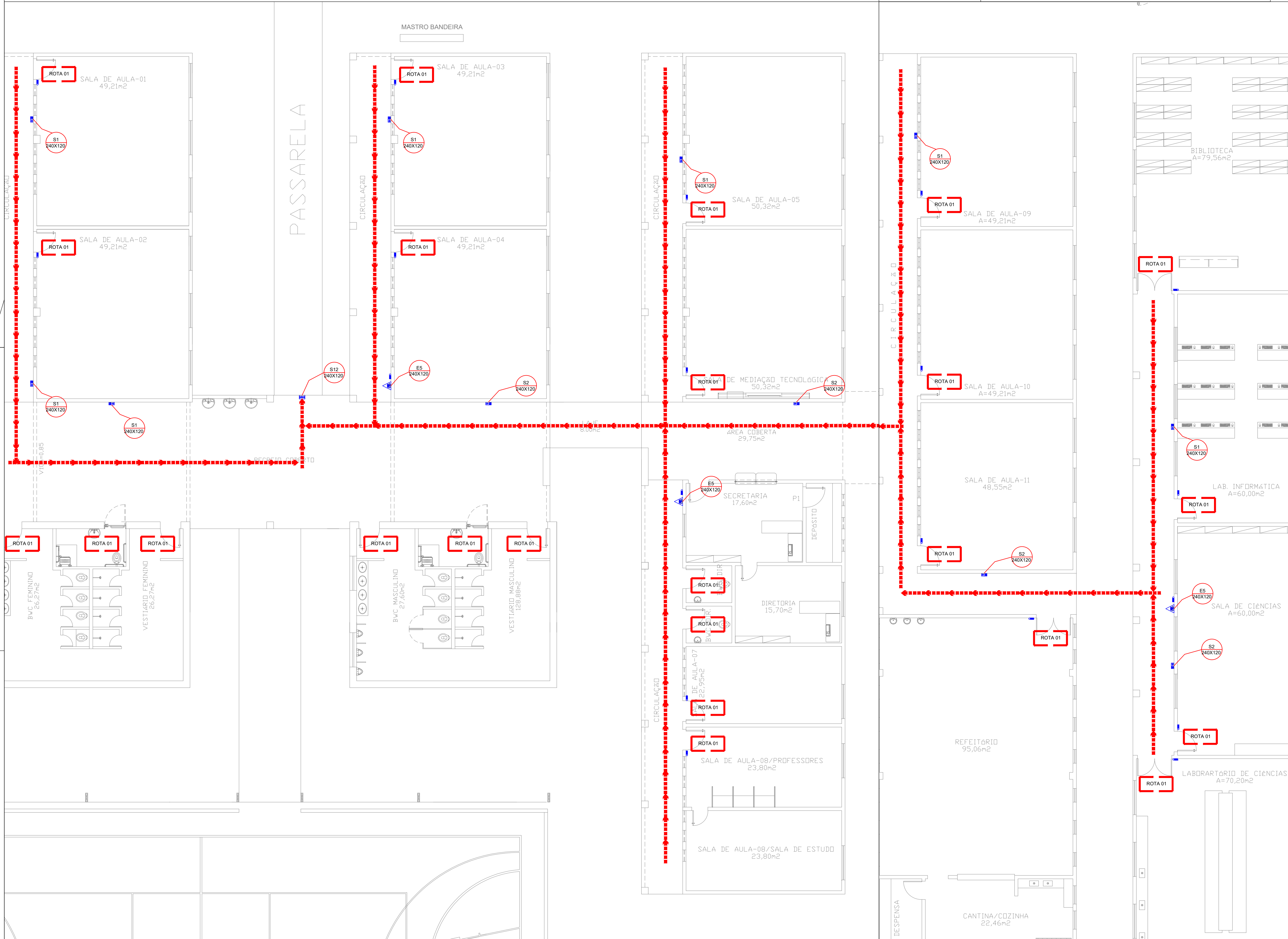
CLASSIFICAÇÃO - Decreto Estadual PI nº 17.688/18				
GRUPO	OCUPAÇÃO	DIVISÃO	DESCRIÇÃO	EXEMPLO
E	Educacional	E-4	Centro de Treinamento Profissional	Escolas profissionais em geral
CARGA DE INCÊNDIO - IT 14/19				
OCUPAÇÃO/USO	DESCRIÇÃO	DIVISÃO	CARGA DE INCÊNDIO EM MJ/M²	
Educacional	Escola profissional	E-4	300	
CLASSIFICAÇÃO DAS EDIFICAÇÕES E ÁREAS DE RISCO QUANTO A CARGA DE INCÊNDIO				
RISCO		CARGA DE INCÊNDIO MJ/M²		
BAIXO		300		



INFORMAÇÕES SOBRE OS SISTEMAS	
SAÍDAS DE EMERGÊNCIA	OBEDECERÁ A IT Nº 11/19 - D.E. PI 17.688/18 AS SAÍDAS DE EMERGÊNCIA FORAM DIMENSIONADAS PARA PERMITIR O ESCOAMENTO FÁCIL DE TODOS OS OCUPANTES DA EDIFICAÇÃO. ROTAS DE ESCAPE- ESCADA OS CORRIMÕES DEVERÃO SER ADOTADOS EM AMBOS OS LADOS DA ESCADA GUARDA-COPOS DEVERÃO SER ADOTADOS EM LADOS LIVRES SEM PROTEÇÃO AS SAÍDAS DE EMERGÊNCIA DEVERÃO SER INDICADAS COM SETAS.
EXTINTORES	OBEDECERÁ A IT Nº 21/19 - D.E. PI 17.688/18 - OS EXTINTORES NÃO DEVEM SER INSTALADOS EM ESCADAS, DEVEM ESTAR DESOBRSTUIDOS E DEVIDAMENTE SINALIZADOS. TIPO: PÓ QUÍMICO SECO (ABC) CAPACIDADE: 2 A - 20 BC
SINALIZAÇÃO DE EMERGÊNCIA	OBEDECERÁ A IT Nº 20/19 - D.E. PI 17.688/18 -SERÁ PREVISTA A SINALIZAÇÃO BÁSICA DE PROIBIÇÃO, ALERTA, ORIENTAÇÃO, SALVAMENTO, EQUIPAMENTOS, E SINALIZAÇÃO COMPLEMENTAR DE ROTAS DE SAÍDA, -DEMARCAÇÕES DE ÁREAS E IDENTIFICAÇÃO DE SISTEMAS HIDRÁULICOS FIXOS DE COMBATE A INCÊNDIO.
ILUMINAÇÃO DE EMERGÊNCIA	OBEDECERÁ A IT Nº 18/19 - D.E. PI 17.688/18 -SERÁ FEITA POR BLOCO AUTÔNOMO -AS FONTES DE ALIMENTAÇÃO DO SISTEMA DE ILUMINAÇÃO DEVERÃO GARANTIR AUTONOMIA MÍNIMA DE DUAS HORAS -A DISTÂNCIA MÁXIMA ENTRE DOIS PONTOS DE ILUMINAÇÃO DE ACLARAMENTO DEVE SER DE 15M PONTO A PONTO E 7,5M PONTO A PAREDE. -TENSÃO MÁXIMA DE 30Vcc E ILUMINAÇÃO MÍNIMA 3 LUX EM LOCAIS PLANOS E 5 LUX EM DESNÍVEIS; -OS ELETRODUTOS SERÃO EM PVC RÍGIDO ANTICHAMA NAS INSTALAÇÕES APARENTES.

SÍMBOLO	DESCRIÇÃO
	EXTINTOR PORTÁTIL DE PÓ QUÍMICO SECO (PQS ABC) - 4kg / 2-A : 20-BC
	PONTO DE ILUMINAÇÃO DE EMERGÊNCIA
	ROTA DE FUGA - SAÍDA FINAL
	ROTA DE FUGA - DIREÇÃO A SEGUIR

CÓDIGO L/H (mm)	CÓDIGO L (mm)	CÓDIGO L (mm)	CÓDIGO D (mm)
RETANGULAR	QUADRADO	TRIANGULAR	CIRCULAR

 INDICAÇÃO DO SENTIDO DE UMA SAÍDA DE EMERGÊNCIA, RESPECTIVAMENTE ESQ. E DIR.	 INDICAÇÃO DO SENTIDO DE UMA SAÍDA DE EMERGÊNCIA, A SER FIXADA NO TETO
 INDICAÇÃO DE SAÍDA DE EMERGÊNCIA COM PICTOGRAMA FOTOLUMINESCENTE	 INDICAÇÃO DA LOCALIZAÇÃO DE EXTINTORES



<div>EDUCAÇÃO</div> <div>Secretaria de Estado de Educação / SEDUC</div>		<div><div>Piauí</div><div>GOVERNO DO ESTADO</div></div>	<div>GOVERNO DO PIAUÍ</div>	
PROJETO: CENTRO DE EDUCAÇÃO PROFISSIONAL DE TEMPO INTEGRAL MARIA PIRES LIMA				
PROJETO TIPO: PROJETO DE INFRAESTRUTURA EDUCACIONAL				
<div>PROPRIETÁRIO:</div> <div>NOME DO PROPRIETÁRIO</div> <div>CPF:</div>				
<div>AUTOR DO PROJETO:</div> <div>ARQUITETO / ENGENHEIRO</div> <div>CAU / CREA</div>				
<div>RESPONSÁVEL TÉCNICO:</div> <div>ARQUITETO / ENGENHEIRO</div> <div>CAU / CREA</div> <div><div>Escritório Técnico de Projetos Eng. Civil CREA 161787/1677</div></div>				
APROVAÇÕES:				
ENDEREÇO: RUA CORONEL ROGERIO JOSÉ DE CARVAHO, 600, CENTRO				
MUNICÍPIO: URUÇUI – PI			ZONA: URBANA	
CONTEÚDO: PLANTA BAIXA, DETALHAMNETO E TABELAS				
REVISÃO:				
DESENHISTA: JESSÉ COLAÇO		ESCALA: INDICADA		INC 01/01
FORMATO: A1 (841 x 594)		DATA: AGOSTO/2021		